

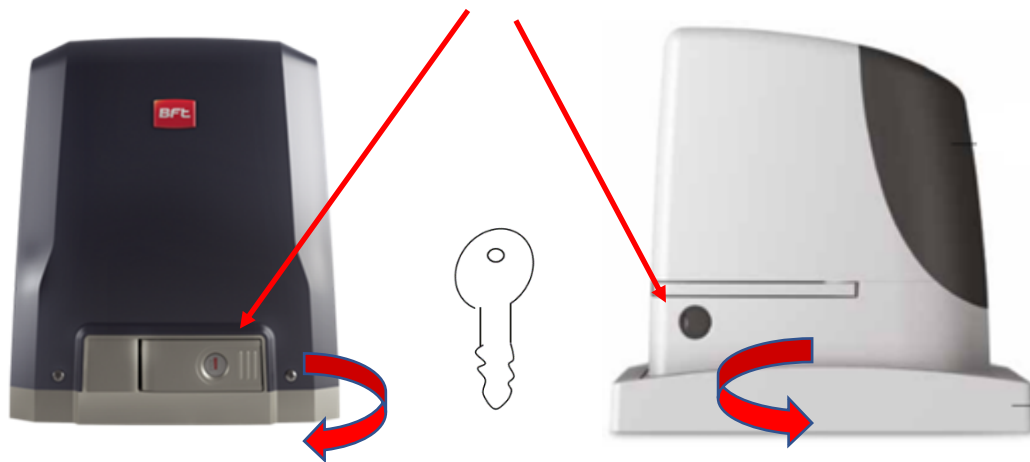
מתי מנטרלים שער ?

כשיש תקלה או הפסקת חשמל ניתן לנטרל את מנוע השער \ הקורה דרך הפעולות המתוארות מטה

כיצד מנטרלים ?

1. יש להכניס את מפתח הנטרול שסופק במקום המתאים בחזית המנוע .

ראה תמונה מצורפת



2. מסובבים את המפתח ומושכים את הידית עד הסוף (למצב של 90 מעלות).

3. לאחר פעולה זו ניתן להזיז את השער \ הקורה באופן חופשי.

4. בכדי לשלב חזרה את המנוע לעבודה, יש לסגור את הידית חזרה ולנעול באמצעות המפתח.